



## Villa Paulick - Führungen

**Sommer 2019**



Promenade 12, 4863 Seewalchen am Attersee

Tel. +43 (0)664 256 4322

Email: [villa.paulick@cablevision.at](mailto:villa.paulick@cablevision.at)

[www.villapaulick.at](http://www.villapaulick.at)

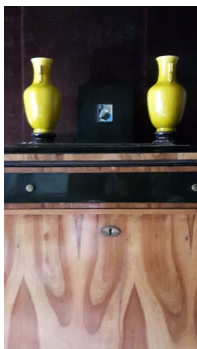
### **Führungen Sommer 2019:**

Von 18. Juni bis 10. September 2019 finden jeden Dienstag um 17 Uhr Führungen durch die Gesellschaftsräume der Villa Paulick statt, in denen sich Gustav Klimt und Emilie Flöge aufgehalten haben.

Die Führungen werden von Klimt Vermittlern durchgeführt. Gesamtdauer 1,5 Stunden. Der Informations teil dauert ca. eine Stunde. Danach kann man auf der Terrasse mit wunderschönem Blick über den See für eine Pause Platz nehmen.

Im Anschluss besteht die Möglichkeit kurz den Garten und den Bootssteg zu besichtigen.

Bei Interesse offerieren wir auch eine Kurzführung, jeweils Dienstag um 11 Uhr, Dauer insgesamt 1 Stunde ohne Pause. Anmeldung für die Führungen auf [www.villapaulick.at](http://www.villapaulick.at)



### **Zugang und Parken:**

Die Villa liegt direkt an der Promenade von Seewalchen.

PKWs können daher nur auf den öffentlichen Parkplätzen abgestellt werden.

### **Preise:**

#### **Fixe wöchentliche Führungen (Dienstag):**

Erwachsene 12 Euro, Kinder bis 4 Jahre frei, bis 18 Jahre 5 Euro.

#### **Individuelle Führungen :**

Ab 6 Personen nach Vereinbarung.

Erwachsene 14 Euro, Kinder bis 4 Jahre frei, bis 18 Jahre 5 Euro.

Anmeldung siehe umseitig.

#### **Treffpunkt für alle Führungen ist vor dem Haupteingang.**

Wir bitten darum, die Hausordnung zu beachten und auf die Feriengäste der Villa Rücksicht zu nehmen.

