



Villa Paulick - Führungen

Sommer 2020



Promenade 12, 4863 Seewalchen am Attersee

Tel. +43 (0)664 256 4322

Email: villa.paulick@cablevision.at

villapaulick.at

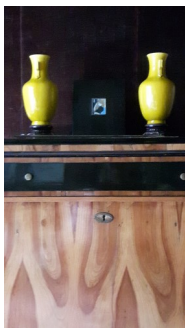
Führungen im Sommer:

Von Juni bis September finden Führungen durch die Gesellschaftsräume der Villa Paulick statt, in denen sich Gustav Klimt und Emilie Flöge aufgehalten haben.

Die Führungen werden von Klimt Vermittlern durchgeführt. Gesamtdauer 1,5 Stunden. Der Informationsteil dauert ca. eine Stunde. Danach kann man auf der Terrasse mit wunderschönem Blick über den See für eine Pause Platz nehmen.

Im Anschluss besteht die Möglichkeit kurz den Garten und den Bootssteg zu besichtigen.

1-2 Mal jährlich werden auch Führungen inklusive Turm angeboten. Termine siehe bitte Homepage.



Zugang und Parken:

Die Villa liegt direkt an der Promenade von Seewalchen. PKWs können nur auf den öffentlichen Parkplätzen abgestellt werden.

Treffpunkt für alle Führungen ist vor dem Haupteingang.

Tickets:

Tickets für die Führungen auf **villapaulick.at** oder via +43 664 256 4322—Achtung: Begrenzte Personenzahl—bitte um Vorausbuchung oder Anmeldung!

Fixe wöchentliche Führungen (Dienstag 17 Uhr):

Erwachsene 12 Euro

Kinder bis 4 Jahre frei, bis 18 Jahre 5 Euro

Bitte entnehmen Sie eventuelle zusätzliche Führungen der Homepage.

Individuelle Führungen :

Ab 6 Personen nach Vereinbarung.

Erwachsene 14 Euro

Kinder bis 4 Jahre frei, bis 18 Jahre 5 Euro

